



Bijlagen  
**FWO-overzicht 2013**



**fwo** Opening new horizons

## Inhoud

Het FWO ondersteunt fundamenteel wetenschappelijk onderzoek

7

Wat kan het FWO voor mij doen?

11

Hoe verloopt een aanvraag?

18

Grafieken

20

Financiering van het FWO

27

Organisatie

33

Steun het FWO

50



Het FWO  
ondersteunt  
fundamenteel  
wetenschappelijk  
onderzoek

## Wetenschap is fundamenteel

Wetenschap verlegt de grenzen van onze kennis. Het Fonds Wetenschappelijk Onderzoek - Vlaanderen (FWO) is het agentschap dat fundamenteel, kennisgrensverleggend wetenschappelijk onderzoek aan de universiteiten van de Vlaamse Gemeenschap ondersteunt. Het FWO stimuleert ook de samenwerking tussen de Vlaamse universiteiten en andere onderzoeksinstellingen.

## Wetenschap schept kansen

Fundamenteel wetenschappelijk onderzoek richt zich op het uitdiepen van de kennis over de mens en zijn omgeving. Met het kennisniveau van onze samenleving groeit de levenskwaliteit in het algemeen en de kwaliteit van de opleidingen in het bijzonder. Zo krijgen jonge mensen alle kansen om hun talenten te ontplooiën in een brede waaier disciplines.

## Wetenschap is essentieel voor ons welzijn

Het hoge kennisniveau in combinatie met het gevormde menselijk kapitaal leiden op lange termijn tot gericht en toegepast onderzoek, dat ook een beleidsondersteunende functie heeft. Zo kunnen bepaalde economische of maatschappelijke keuzes ook aangestuurd worden door excellente onderzoeksgroepen. Niet verwonderlijk, want kennisgrensverleggend onderzoek kan aan de basis liggen voor een oplossing voor de grote maatschappelijke uitdagingen (milieu, mobiliteit, gezondheid,...) van vandaag.

## Wetenschap is de motor van innovatie

Op korte termijn zal fundamenteel onderzoek zelden tot economische of maatschappelijke valorisatie leiden. Op lange termijn is het essentieel voor onze welvaart en ons welzijn. Het FWO is dan ook een essentiële speler in het Vlaamse wetenschaps- en innovatielandschap. Fundamenteel wetenschappelijk onderzoek is aangewezen op de financiële steun van de overheid. Een evenwichtige verdeling van de middelen tussen gericht en niet-gericht onderzoek is hier dan ook noodzakelijk.

## Het FWO en Europa

Niet-gouvernementele 'research councils' zijn in Europa een traditie. Ook het FWO is lid van Science Europe en is betrokken bij verschillende Europese onderzoeksinitiatieven, zoals de European Research Area Networks en Joint Programming Initiatives.

# Wat kan het FWO voor mij doen?

## Steun voor onderzoek in Vlaanderen

### PREDOCTORALE EN POSTDOCTORALE MANDATEN

- Beurzen voor jonge onderzoekers (Aspiranten) voor 2x2 jaar
- Bijzondere Doctoraatsbeurzen 1 jaar
- Klinische Doctoraatsbeurzen 2 jaar halftijds
- Mandaten voor Postdoctorale Onderzoekers voor 2x3 jaar
- Fundamenteel klinische mandaten 3x5 jaar halftijds

### KREDIETEN AAN NAVORSERS 1 JAAR

### ONDERZOEKSPROJECTEN

- Onderzoeksprojecten tot 4 jaar, eventueel verlengbaar
- Big Science: de ondersteuning van projecten aan grote internationale onderzoeksfaciliteiten (CERN, ESRF, ICECUBE, enz.)
- Odysseusprogramma: startfinanciering bieden aan uitstekende onderzoekers die buiten Vlaanderen een carrière hebben opgebouwd om aan een Vlaamse universiteit een onderzoeksgroep uit te bouwen

Meer informatie en lijsten met begunstigen op [www.fwo.be](http://www.fwo.be)

## Steun voor internationalisering

### INTERNATIONALE MOBILITEIT

- Bijwonen van congressen binnen en buiten Europa
- Korte en langere studieverblijven binnen en buiten Europa
- Bilaterale uitwisselingsprojecten
- Pegasus Marie Curie Fellowships: Postdoctorale mandaten van 1 (short) of 3 (long) jaar aan een Vlaamse universiteit

### INTERNATIONALE CONTACTEN

- Wetenschappelijke onderzoeksgemeenschappen
- Organisatie van wetenschappelijke bijeenkomsten
- Coördinatie-toelagen voor grote internationale samenwerkingsverbanden

### INTERNATIONALE SAMENWERKING

- Bilaterale onderzoekssamenwerkingen (Brazilië, China, Ecuador, Québec, Vietnam, Zuid-Afrika)
- Uitwisselingsakkoorden
- Samenwerkingsprojecten

### EUROPESE PROGRAMMA'S

- FWO als NCP voor programma's binnen Horizon2020
- COST
- ERA-NET
- JPI

## De lijst van de laureaten kan worden geraadpleegd via de FWO-website

### Wetenschappelijke Prijzen

Dankzij het uitreiken van wetenschappelijke prijzen, gesponsord door privébedrijven of non-profitorganisaties, ontstaat er een nauwe band tussen de bedrijfs- en onderzoekswereld. Met deze prijzen bekroont het FWO excellent fundamenteel wetenschappelijk onderzoek. Maar deze prijzen vervullen ook een belangrijke signaalfunctie: ze onderstrepen de maatschappelijke relevantie van wetenschappelijk onderzoek.

#### VOLGENDE WETENSCHAPPELIJKE PRIJZEN WERDEN IN 2013 UITGEREIKT

- **Wetenschappelijke prijs Acerta** (€5.000)  
Koen Nevens – VUB & Tim Vantilborgh – VUB
- **Wetenschappelijke prijs McKinsey** (€5.000)  
Bart van Grinsven – UHasselt
- **Wetenschappelijke prijs IBM België voor de informatica** (€5.000)  
Nikolaos Deligiannis – VUB
- **Wetenschappelijke Prijs Studiecentrum Prinses Josephine Charlotte** (€12.500)  
Laurent Gillet – Ulg
- **Wetenschappelijke Prijs Alcatel Lucent Bell** (€8.000)  
Dieter Duyck – UGent

- **ExxonMobil Chemical European Science & Engineering Award** (€40.000)  
Jorge Cason – TU Delft
- **Foundation AstraZeneca Award – Cardiovascular diseases** (€25.000)  
Peter Sinnaeve – KU Leuven
- **Foundation AstraZeneca Award – Infectiology** (€25.000)  
Françoise Van Bambeke – UCL
- **Foundation AstraZeneca Award – Oncology** (€25.000)  
Jean Christophe Marine – KU Leuven
- **Foundation AstraZeneca Award – Asthma & COPD** (€25.000)  
Hamida Hammad- UGent
- **Inbev Baillet Latour prijs voor Klinisch Onderzoek** (€75.000)  
Chantal Mathieu – KU Leuven
- **Inbev Baillet Latour Health Award** (€250.000)  
Carlo M. Croce – Ohio State University (USA)
- **Wetenschappelijke prijs Umicore voor afstudeerwerken** (€2.500)  
Hans Simillion- VUB & Bart Bueken – KU Leuven



## FWO Excellentieprijzen

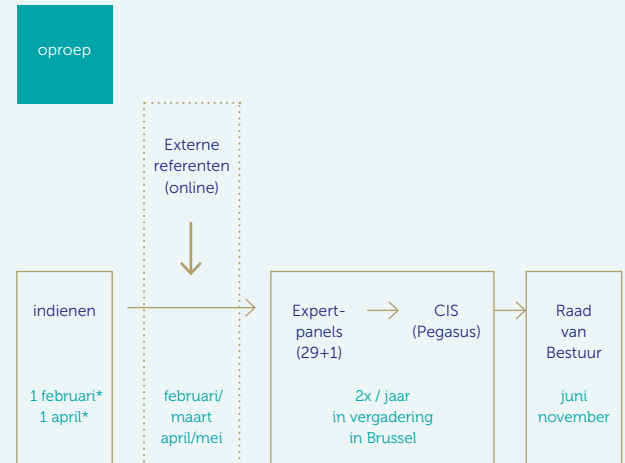
Dankzij schenkingen en legaten reikt het FWO om de vijf jaar volgende prijzen uit (oproep in 2014, selectie in 2015):

- 2 prijzen Dr. A. De Leeuw-Damry-Bourlard, één voor de Exacte Wetenschappen en één voor de Toegepaste Wetenschappen;
- 2 prijzen Dr. Joseph Maisin, één voor de Fundamenteel Biomedische Wetenschappen en één voor de Klinisch Biomedische Wetenschappen;
- de prijs Ernest John Solvay voor de Taal-, Cultuur-, en Maatschappij- en Gedragwetenschappen.

Elke prijs bedraagt €100.000 en qua belangrijkheid kunnen ze beschouwd worden als "Vlaamse Nobelprijzen". De Raad van Bestuur van het FWO doet voor de wetenschappelijke evaluatie een beroep op jury's die uitsluitend samengesteld zijn uit buitenlandse experts van hoog wetenschappelijk niveau.



# Hoe verloopt een aanvraag?



Duur mandaten: < 5 maanden

Duur projecten: < 7 maanden

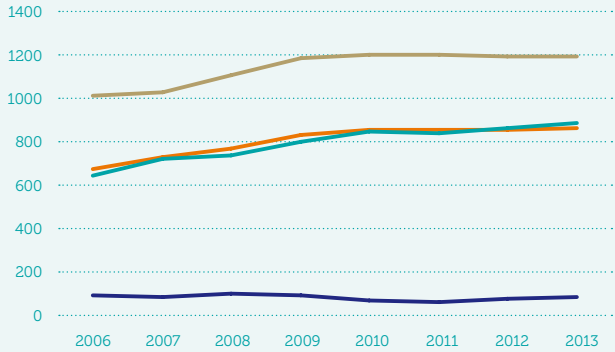
\* Zo deze datum op een zaterdag of een zondag valt, dan wordt de indienlimiet verdaagd tot de daaropvolgende maandag om 17u.

# Grafieken

## MANDATEN, ONDERZOEKSPROJECTEN EN KREDIETEN AAN NAVORSERS IN FUNCTIE OP 1 OKTOBER 2013

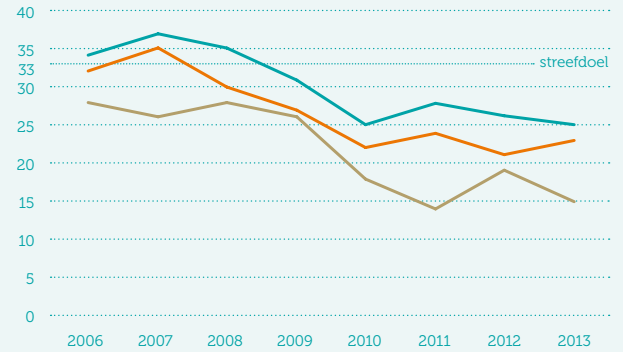
	Aspiranten		Postdoctorale onderzoekers		Onderzoeksprojecten en Kredieten aan Navorsers		
	n	%	n	%	n	bedrag (in kEUR)	%
Biologische Wetenschappen	101	12	116	15	171	12.914	14
Cultuur- en Taalwetenschappen	162	19	114	15	107	6.845	8
Gedrags- en Maatschappijwetenschappen	160	19	106	14	189	12.643	14
Medische Wetenschappen	209	24	190	25	23	2.257	2
Wetenschap en Technologie	208	24	226	29	512	32.791	36
Interdisciplinair	15	2	14	2	283	23.123	26

## EVOLUTIE MANDATEN, ONDERZOEKSPROJECTEN EN KREDIETEN AAN NAVORSERS IN FUNCTIE



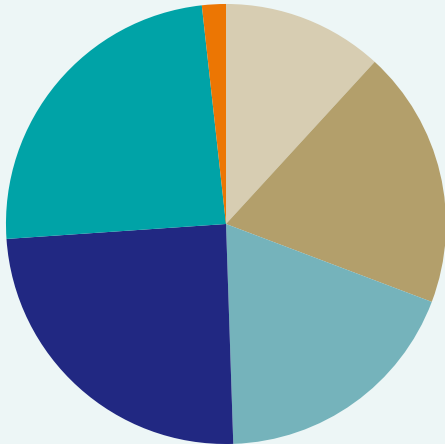
- ▬ Aspiranten
- ▬ Postdoctorale onderzoekers
- ▬ Onderzoeksprojecten
- ▬ Kredieten aan Navorsers

## EVOLUTIE SLAAGKANSEN



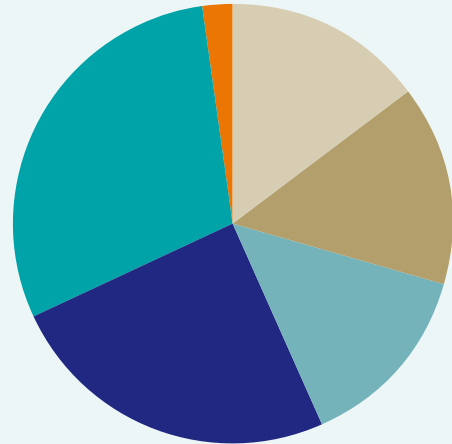
- ▬ Aspiranten
- ▬ Postdoctorale onderzoekers
- ▬ Onderzoeksprojecten

## ASPIRANTEN PER VAKGEBIED



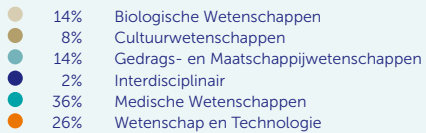
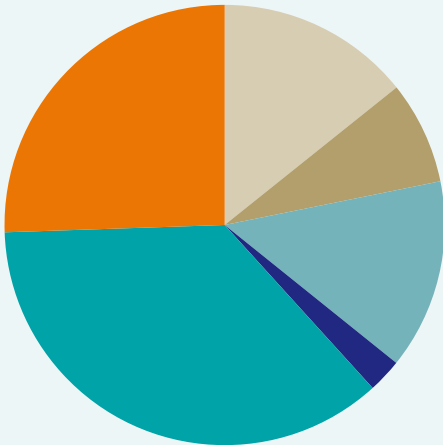
●	12%	Biologische Wetenschappen
●	19%	Cultuur- en Taalwetenschappen
●	19%	Gedrags- en Maatschappijwetenschappen
●	24%	Medische Wetenschappen
●	24%	Wetenschap en Technologie
●	2%	Interdisciplinair

## POSTDOCTORALE ONDERZOEKERS PER VAKGEBIED



●	15%	Biologische Wetenschappen
●	15%	Cultuur- en Taalwetenschappen
●	14%	Gedrags- en Maatschappijwetenschappen
●	25%	Medische Wetenschappen
●	29%	Wetenschap en Technologie
●	2%	Interdisciplinair

## ONDERZOEKSPROJECTEN EN KREDIETEN AAN NAVORSERS PER VAKGEBIED



## Financiering van het FWO

Het FWO heeft verschillende financieringsbronnen om onderzoekers te steunen. De betoelaging (inclusief de fiscale en parafiscale faciliteiten) voor 2013 bedraagt 226,2 miljoen euro en is als volgt onderverdeeld:

#### VLAAMSE OVERHEID

- Toelage, inclusief Odysseusprogramma, internationale samenwerking, onderzoek aan internationale onderzoeksfaciliteiten: 165,7 miljoen euro (73%)
- Toelage van de Nationale Loterij: 11,5 miljoen euro (5%)

#### FEDERALE OVERHEID

- Toelage voor extra onderzoekers (Federaal Wetenschapsbeleid): 7,1 miljoen euro (3%)
- Toelage FGWO: Enveloppe geneeskundig wetenschappelijk onderzoek (FOD Volksgezondheid, Veiligheid van de voedselketen en leefmilieu): 1,8 miljoen euro (1%)
- Toelage IIKW: Subsidie aan het Interuniversitair Instituut voor Kernwetenschappen (FOD Economie, K.M.O., Middenstand en Energie): 2,0 miljoen euro (1%)

#### FISCALE EN PARAFISCALE MAATREGELEN:

- Voor zijn mandatenbestand van postdoctoralen wordt het FWO voor 80% vrijgesteld van de bedrijfsvoorheffing, wat het FWO 11,2 miljoen euro (5%) extra oplevert. Bovendien is het FWO vrijgesteld van de werkgeversbijdragen voor sociale zekerheid

voor Postdoctorale Onderzoekers, die extra zijn bijgekomen t.o.v. het referentiebestand op 31 december 1995. Dit laat een extra besteding toe door het FWO van 7,6 miljoen euro (3%). Ten slotte is er het tewerkstellingsplan in het fundamenteel onderzoek, het Wetenschappelijke Maribelplan, van 17,9 miljoen euro (8%).

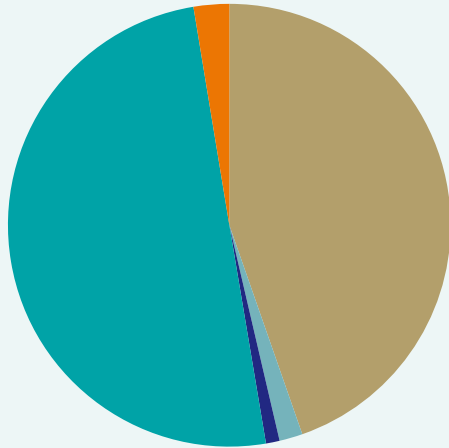
#### EUROPESE UNIE:

- Het Pegasus Marie Curie Fellowship wil excellente postdoctorale onderzoekers naar Vlaanderen halen, om zo bij te dragen aan de vooruitgang van het Vlaamse onderzoek. Het fellowship biedt de geselecteerde onderzoekers optimale voorwaarden aan om hen te helpen hun wetenschappelijke carrière in Vlaanderen of daarbuiten verder te ontwikkelen. De toelage voor 2013 zal naar schatting 1,4 miljoen euro bedragen (1%).

Naast de toelagen zijn er inkomsten via bedrijven, instellingen en individuen:

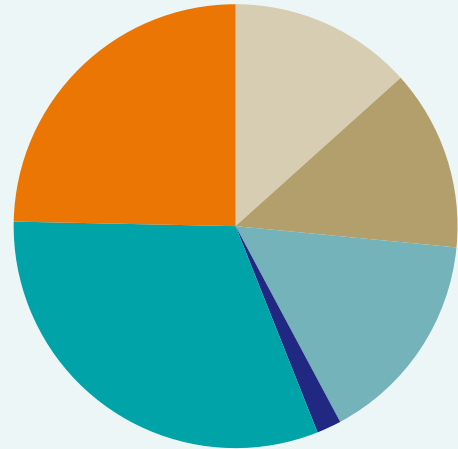
- Prijzen: allerlei bedrijven en instellingen ondersteunen het fundamenteel onderzoek in hun vakgebied met een eigen prijs.
- Schenkingen en erfenissen
- FWO-Excellentieprijs: de 'Vlaamse Nobelprijzen' van elk 100.000 euro zijn mogelijk door schenkingen en erfenissen.

## TOELAGESPREIDING 2013



45%	Mandaten
2%	Wetenschappelijke contacten
1%	Kredieten aan Navorsers
50%	Onderzoeksprojecten
2%	Administratief beheer

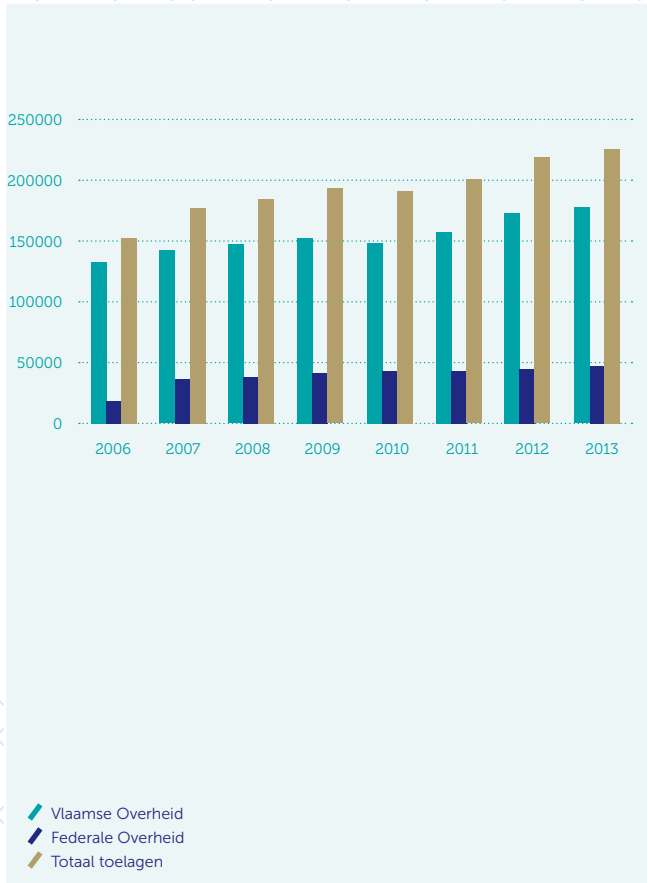
## TOELAGESPREIDING PER VAKGEBIED 2013



13%	Biologische wetenschappen
13%	Cultuurwetenschappen
16%	Gedrags- en maatschappijwetenschappen
2%	Interdisciplinair
31%	Medische wetenschappen
25%	Wetenschap en Technologie



## EVOLUTIE INKOMSTEN 2006-2013 (in kEUR)



## Organisatie



## Voorzitter

Jaarlijks wordt op 1 oktober een nieuwe FWO-voorzitter aangesteld. Volgens de statuten is dit om beurt één van de rectoren van de vier grote Vlaamse universiteiten.

**DE HUIDIGE VOORZITTER IS** prof. Anne De Paepe - rector UGent (oktober 2013 – september 2014).

## Bureau

Het Bureau onderzoekt alle zaken waarover de Raad van Bestuur moet beraadslagen, en legt die voor aan de Raad. Ze omvatten onder meer de begroting, de rekeningen, toekenningen van de aanvragen van de verschillende onderzoeksstoelagen en de samenstelling van de Expertpanels.

Samenstelling Bureau op 1 oktober 2013:

**VOORZITTER** Prof. Anne De Paepe, rector UGent

**ONDERVOORZITTER** Prof. Alain Verschoren, rector UA Antwerpen

**SECRETARIS-GENERAAL** dr.ir. Elisabeth Monard, secretaris-generaal FWO

**WAARNEMER** Prof. Luc De Schepper, rector U Hasselt

### LEDEN

- Prof. Paul De Knop, rector VUB
- Prof. Rik Torfs, rector KU Leuven
- Prof. Erik Van Bockstaele, administrateur-generaal ILVO
- Prof. Géry van Outryve d'Ydewalle, vast secretaris KVAB

## Raad van Bestuur

De Raad van Bestuur beslist over de voorstellen van het Bureau i.v.m. adviezen van de Expertpanels en overige commissies, werking FWO, begroting, rekeningen, ...

Samenstelling Raad van Bestuur op 1 oktober 2013:

**VOORZITTER** Prof. Anne De Paepe, rector UGent

**ONDERVOORZITTER** Prof. Alain Verschoren, rector UA Antwerpen

**SECRETARIS-GENERAAL** dr.ir. Elisabeth Monard, secretaris-generaal FWO

### REGERINGSOPGEVAARDIGDEN

- Mevrouw Daniëlle Gilliot, raadgever wetenschap en innovatie voor het Kabinet van minister Lieten
- De heer Georges Stienlet, inspecteur-generaal Financiën / adjunct-kabinetschef minister Muylers

### LEDEN

- Mevrouw Patricia Ceysens, voorzitter van de Commissie Economie, Economisch Overheidsinstrumentarium, Innovatie, Wetenschapsbeleid, Werk en Sociale Economie van het Vlaams Parlement
- Prof. Patrick De Baetselier, vice-rector Onderzoek VUB
- Prof. Paul De Knop, rector VUB
- Prof. Luc De Schepper, rector U Hasselt

- Prof. Jacob Fokkema, voorzitter ALW Gebiedsbestuur, NWO / hoogleraar TUDelft
- De heer Guido Gryseels, algemeen directeur KMMA
- De heer Roger Heijens, ere-voorzitter PWC
- Prof. Bernard Himpens, voorzitter KAGB / decaan Faculteit Geneeskunde KU Leuven
- De heer Luc Jansegers, administrateur-generaal AHOVOS
- Prof. Ignace Lemahieu, directeur Onderzoeksangelegenheden UGent
- Prof. Liliane Schoofs, vice-rector Onderzoeksbeleid KU Leuven
- Prof. Carel Stolker, rector magnificus / voorzitter van het College van Bestuur Universiteit Leiden
- Prof. Jean-Pierre Timmermans, voorzitter onderzoeksraad UAntwerpen
- Prof. Rik Torfs, rector KU Leuven
- Prof. Erik Van Bockstaele, administrateur-generaal ILVO
- Prof. Géry van Outryve d'Ydewalle, vast secretaris KVAB
- Mevrouw Mia Vanstraelen, director of Human Resources Services EMEA IBM België/Luxemburg
- Prof. Karel Velle, algemeen directeur van het Rijksarchief en het Rijksarchief in de Provinciën

#### **Lid met raadgevende stem**

- Generaal-majoor Harry Vindevogel, rector KMS



## FWO in zijn nationale context – het FFWO

De Raad van Bestuur van het FWO is verantwoordelijk voor het aanwenden van de middelen hoofdzakelijk afkomstig van de Vlaamse overheid en in mindere mate van de federale overheid. In de Franse Gemeenschap bestaat symmetrisch het “Fonds de la Recherche Scientifique – F.R.S.-FNRS”. De Raden van Bestuur van beide instellingen besturen het Federaal Fonds voor Wetenschappelijk Onderzoek (FFWO). Het FFWO bestuurt de niet- verdeelbare middelen en enkele welomlijnde restbevoegdheden, zoals o.m. de gemeenschappelijke ruimtes van de gebouwen, sommige prijzen, schenkingen en erfenissen.

## FWO-Expertpanels

De Expertpanels vormen het kloppend hart van het FWO. Zij beoordelen de verschillende aanvragen voor mandaten en onderzoeksprojecten. Er zijn 29 vakspecifieke panels en 1 interdisciplinair panel. De meeste panels tellen 16 leden\*, waarvan de meerderheid niet verbonden is met een Vlaamse universiteit. De panels vergaderen twee keer per jaar en brengen wetenschappelijke adviezen uit. Die worden voorgelegd aan het Bureau en de Raad van Bestuur.

De 29 Expertpanels worden ondergebracht in vijf wetenschapsgebieden:

- Gebied Biologische Wetenschappen
- Gebied Cultuurwetenschappen
- Gebied Gedrags- en Maatschappijwetenschappen
- Gebied Medische Wetenschappen
- Gebied Wetenschap en Technologie

Daarnaast is er een Commissie Internationale Wetenschappelijke Contacten (CIWC) die bestaat uit 14 Vlaamse leden, of gewezen leden, van Expertpanels uit de verschillende wetenschapsgebieden. Deze

\* Uitzonderingen zijn de Expertpanels Cult 4 (18) en Med8 (18)

commissie geeft advies over aanvragen over het bijwonen van congressen, verblijven in het buitenland, bilaterale uitwisselingsakkoorden, wetenschappelijke onderzoeksgemeenschappen, Europese programma's (ERA-NET, JPI,...) en aanvragen voor organisatie van congressen in België. Deze commissie vergadert maandelijks.

De Commissie voor Internationale Samenwerking (CIS) vergadert drie à vier keer per jaar, in functie van de behoefte, en beoordeelt alle aanvragen voor internationale samenwerking die individuele mobiliteit (verblijven, congressen, wetenschappelijke opdrachten, ...) overstijgen, en waarvoor er niet met een continu indienproces gewerkt wordt:

- programma bilaterale onderzoekssamenwerking, ERA-NET (Vlaamse leden worden om advies gevraagd), Internationale coördinatie-actie, Pegasus Marie Curie Fellowship

Bovendien zijn er nog een aantal adviesgroepen die een welbepaalde opdracht hebben en advies geven voor een specifieke onderzoekslijn (Jury Klinische Mandaten, Odysseusjury, Big Science Jury,...) of binnen een bepaalde samenwerking. Deze groepen vergaderen één- of tweemaal per jaar naargelang de noodzaak.

Voor ethische adviezen inzake experimenten op mens en dier of het gebruik van genetische manipulatie, wordt een beroep gedaan op de lokale ethische commissies van de universiteiten.

In het raam van het dienstbetoon aan de overheid werd de commissie Onderwijskundig Beleids- en Praktijkgericht Onderzoek ingesteld die het departement Onderwijs van de Vlaamse Gemeenschap wetenschappelijk advies verleent voor het verdelen van de betrokken kredieten.

Overzicht:

#### GEBIED BIOLOGISCHE WETENSCHAPPEN

- Bio1: Moleculaire en Cellulaire Biologie
- Bio2: Functionele Biologie
- Bio3: Biodiversiteit en Ecologie
- Bio4: Toegepaste biologische Wetenschappen

#### GEBIED CULTUURWETENSCHAPPEN

- Cult1: Taal
- Cult2: Kunsten en Literatuur
- Cult3: Geschiedenis, Kunstgeschiedenis en Archeologie
- Cult4: Theologie, Filosofie en Godsdienstwetenschappen

### GEBIED GEDRAGS- EN MAATSCHAPPIJWETENSCHAPPEN

- G&M1: Rechtswetenschappen en Criminologie
- G&M2: Economie, Bedrijfseconomie en Management
- G&M3: Psychologie, Pedagogiek, Onderwijskunde en Sociaal Werk
- G&M4: Sociale-, Politieke- en Communicatiewetenschappen

### GEBIED MEDISCHE WETENSCHAPPEN

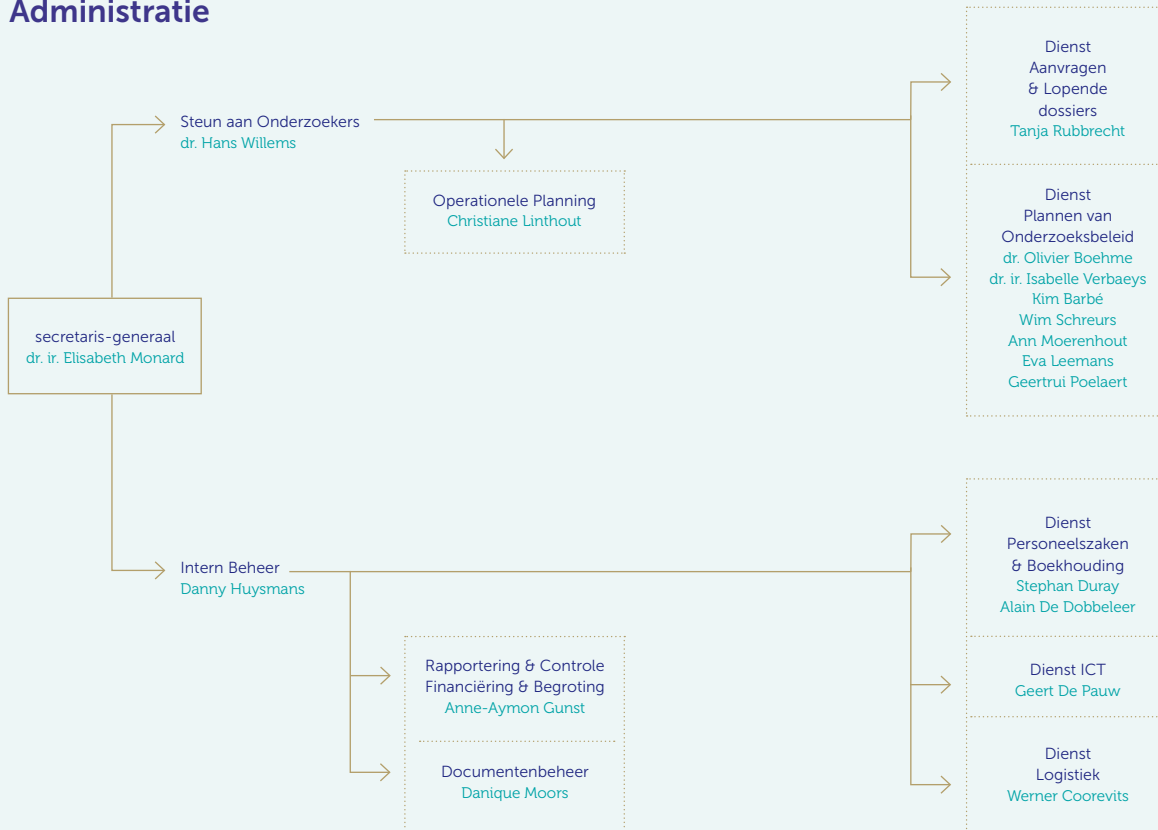
- Med1: Farmaceutische Wetenschappen en Eiwitchemie
- Med2: Genetica, Functioneel Genoomonderzoek, Bio-informatica, Ontwikkelingsbiologie
- Med3: Microbiologie en Immunologie
- Med4: Kankeronderzoek
- Med5: Celbiologie, Fysiologie en Fysiopathologie en Medisch Klinisch Onderzoek van Orgaansystemen I
- Med6: Celbiologie, Fysiologie en Fysiopathologie en Medisch Klinisch Onderzoek van Orgaansystemen II
- Med7: Celbiologie, Fysiologie en Fysiopathologie en Medisch Klinisch Onderzoek van Orgaansystemen III
- Med8: Gezondheidswetenschappen

### GEBIED WETENSCHAP EN TECHNOLOGIE

- W&T1: Wiskundige Wetenschappen
- W&T2: Fysica
- W&T3: Gecondenseerde Materie en Fysische Chemie
- W&T4: Chemie
- W&T5: Informatica en Kennistechnologie
- W&T6: Chemische Ingenieurstechnieken, Materiaalkunde
- W&T7: Energie, Elektrotechniek, Elektronica en Werktuigkunde
- W&T8: Wetenschappen van de Aarde en de Ruimte
- W&T9: Wetenschap en Technologie van Constructies en de Gebouwde Omgeving

### INTERDISCIPLINAIR EXPERTPANEL

## Administratie





## Contact opnemen met het FWO

### GEBIED BIOLOGISCHE WETENSCHAPPEN

+32 (0)2 550 15 82  
bio@fwo.be

### GEBIED CULTUURWETENSCHAPPEN

+32 (0)2 550 15 84  
cult@fwo.be

### GEBIED GEDRAGS- EN MAATSCHAPPIJWETENSCHAPPEN

+32 (0)2 550 15 86  
GM@fwo.be

### GEBIED MEDISCHE WETENSCHAPPEN

+32 (0)2 550 15 90  
med@fwo.be

### GEBIED WETENSCHAP EN TECHNOLOGIE

+32 (0)2 550 15 88  
WT@fwo.be

### INTERDISCIPLINAIR ONDERZOEK

+32 (0)2 550 15 78  
interdisciplinair@fwo.be

### INTERNATIONALE PROGRAMMA'S (O.A. REISKREDIETEN EN BILATERALE AKKOORDEN)

+32 (0)2 550 15 92  
interprog@fwo.be  
cis@fwo.be

### BIG SCIENCE

+32 (0)2 550 15 13  
bigscience@fwo.be

### WETENSCHAPPELIJKE PRIJZEN

+32 (0)2 550 15 13  
prijzen@fwo.be

### ONDERSTEUNING BIJ DEELNAME AAN EUROPESE PROGRAMMA'S (NCP)

+32 (0)2 550 15 70  
ncp\_fwo@fwo.be

### EXPERTPANELS

+32 (0)2 550 15 35  
expert@fwo.be

## Steun het FWO

### Waarom het FWO steunen?

Het fundamenteel onderzoek, waarbij vorsers in alle vrijheid op zoek gaan om de grenzen van onze kennis te verleggen, is een noodzaak in onze maatschappij. Zonder deze zoektocht naar nieuwigheden zouden we het vandaag zonder penicilline, velcro of post-it's moeten stellen.

Maar zoeken naar nieuwe fundamenteën van wetenschap is niet altijd even zichtbaar. Pas na vele jaren zoeken, testen en dubbel checken kunnen wetenschappers naar buiten treden. Evenveel jaren gaan voorbij vooraleer een fundamenteel wetenschappelijk onderzoek een praktische toepassing vindt. Die lange zoektocht maakt van de onderzoekers van vandaag de uitvinders van morgen. En die hebben uw steun nodig!

Met uw steun aan wetenschappelijk onderzoek kiest u bewust voor de toekomst. Door uw gift of uw legaat bouwt u mee aan de toekomst van uw kinderen en kleinkinderen. En achterkleinkinderen.

## Hoe het FWO steunen?

Een deel van zijn opdracht vervult het FWO dankzij financiële giften van schenkers en erflaters. Betrokkenen kunnen het doel en de aard van het wetenschappelijk onderzoek vastleggen in de bepalingen van de schenkingsakte of het testament voor zover het onderzoeksobject voldoende algemeen gehouden wordt. De overheid heeft er voor gezorgd dat deze gelden zeer weinig worden belast en dus quasi integraal aan wetenschappelijk onderzoek kunnen worden besteed door volgende faciliteiten:

- Het FWO geniet krachtens art. 59 van het Wetboek der Successierechten als Stichting van Openbaar Nut vermindering van successierechten.
- Giften in geld zijn fiscaal aftrekbaar krachtens art. 104, 3° b van het Wetboek van de Inkomstenbelastingen 1992, zo het bedrag ten minste 40 euro bedraagt (art. 107) en lager dan een te indexeren bedrag van 250.000 euro en niet méér dan 10 % van het netto belastbaar inkomen bedraagt (art. 109) of in het geval van vennootschappen, 500.000 euro en niet méér dan 5 % van het netto belastbaar inkomen (art. 200).

Meer informatie: [www.fwo.be/mecenaat](http://www.fwo.be/mecenaat)  
E-mail: [mecenaat@fwo.be](mailto:mecenaat@fwo.be)

## Colofon

Fonds Wetenschappelijk Onderzoek–Vlaanderen  
Egmontstraat 5  
1000 Brussel  
T 02/512 91 10  
F 02/512 58 90  
E [post@fwo.be](mailto:post@fwo.be)  
[www.fwo.be](http://www.fwo.be)

### **Verantwoordelijke uitgever**

dr.ir. Elisabeth Monard, secretaris-generaal FWO

### **Copyright**

Fonds Wetenschappelijk Onderzoek–Vlaanderen

### **Creatie en vormgeving**

CIBE Communicatie coach in communicatie

Uitgegeven in mei 2014

