



FWO OVERZICHT 2016
BIJLAGEN

Fonds Wetenschappelijk Onderzoek–Vlaanderen
Egmontstraat 5, 1000 Brussel
T 02/512 91 10 - F 02/512 58 90 - E post@fwo.be
www.fwo.be

Verantwoordelijke uitgever

dr. Hans Willems
secretaris-generaal FWO

Copyright

Fonds Wetenschappelijk Onderzoek–Vlaanderen

Creatie en vormgeving

CIBE Communicatie, coach in communicatie

Uitgegeven in april 2017

5

Het FWO ondersteunt
fundamenteel en strategisch onderzoek

9

Wat kan het FWO voor mij doen?

13

Wetenschappelijke Prijzen

17

Grafieken

25

Financiering van het FWO

31

Organisatie

45

Steun het FWO

A close-up, macro photograph of insect legs, likely a fly or similar insect, showing fine hairs and joint structures. The background is a soft, out-of-focus light brown. Overlaid on the center is a geometric pattern of overlapping, thin-lined polygons in a light brown color. The text is centered within this pattern.

HET FWO ONDERSTEUNT
FUNDAMENTEEL & STRATEGISCH
ONDERZOEK

WETENSCHAP OPENT NIEUWE HORIZONTEN

Wetenschap verlegt de grenzen van onze kennis. Het Fonds Wetenschappelijk Onderzoek - Vlaanderen (FWO) is het agentschap dat fundamenteel, kennisgrensverleggend en strategisch wetenschappelijk onderzoek aan de universiteiten en onderzoekscentra binnen de Vlaamse Gemeenschap ondersteunt. Het fonds stimuleert ook actief de samenwerking tussen de Vlaamse universiteiten en andere onderzoeksinstellingen.

WETENSCHAP SCHEPT KANSEN

Fundamenteel wetenschappelijk onderzoek richt zich op het uitdiepen van de kennis over de mens en zijn omgeving. Met het kennisniveau van onze samenleving groeit de levenskwaliteit in het algemeen en de kwaliteit van de opleidingen in het bijzonder. Zo krijgen jonge mensen alle kansen om hun talenten te ontplooien in een brede waaier disciplines. Door het FWO gefinancierd onderzoek, in het bijzonder het Strategisch Basisonderzoek, vormt ook een belangrijke stap in de valorisatie van de wetenschappelijke doorbraken.

WETENSCHAP IS ESSENTIEEL VOOR ONS WELZIJN

Het hoge kennisniveau in combinatie met het gevormde menselijk kapitaal leiden op lange termijn tot gericht en toegepast onderzoek, dat ook een beleidsondersteunende functie heeft. Zo kunnen bepaalde economische of maatschappelijke keuzes ook aangestuurd worden door excellente onderzoeksgroepen. Niet verwonderlijk, want kennisgrensverleggend onderzoek kan aan de basis liggen voor een oplossing voor de grote maatschappelijke uitdagingen (milieu, mobiliteit, gezondheid,...) van vandaag.

WETENSCHAP IS DE MOTOR VAN INNOVATIE

Op korte termijn zal fundamenteel onderzoek zelden tot economische of maatschappelijke valorisatie leiden. Op lange termijn is het essentieel voor onze welvaart en ons welzijn. Daarom is het FWO aangewezen op de financiële steun van de overheid. Een evenwichtige verdeling van de middelen tussen gericht en niet-gericht onderzoek is noodzakelijk. Het FWO zet, met het financieren van het Strategisch onderzoek in meest ruime zin, zelf reeds een belangrijke stap naar valorisatie.

HET FWO EN EUROPA

Niet-gouvernementele 'research councils' zijn in Europa een traditie. Zo is het FWO lid van Science Europe en ondersteunt het met verschillende initiatieven de werking van de European Research Council (ERC). FWO is via allerlei programma's nauw betrokken bij verschillende Europese onderzoeksinitiatieven (ERA-net, JPI, ESFRI, enz.).

HET FWO ONDERSTEUNT HET VLAAMS SUPERCOMPUTER CENTRUM

Het Vlaams Supercomputer Centrum (VSC) is een virtueel centrum voor zowel academici als de industrie. Het wordt door het FWO, in samenwerking met de vijf Vlaamse universitaire associaties, beheerd.



WAT KAN HET FWO
VOOR MIJ DOEN?

HET FWO INVESTEERT IN JONG TALENT

- Beurzen voor jonge onderzoekers (Aspiranten): 2x2 jaar
- Doctoraatsbursalen strategisch basisonderzoek (SB-bursalen): 2x2 jaar
- Bijzondere doctoraatsbeurzen: 1 jaar
- Klinische doctoraatsbeurzen: 2 jaar halftijds
- ICM-FWO beurzen: 3x1 jaar
- EUI doctoraatsbeurzen: 4 jaar

- Mandaten voor postdoctorale onderzoekers: 2x3 jaar
- Fundamenteel klinische mandaten: 3x5 jaar halftijds

HET FWO GEEFT INDIVIDUELE ONDERZOEKERS KREDIETEN

- Kredieten aan navorsers: 1 jaar

HET FWO STEUNT ONDERZOEKSPLOEGEN

- Onderzoeksprojecten: 4 jaar
- Onderzoeksprojecten Strategisch Basis Onderzoek: 2 tot 4 jaar

- Onderzoeksprojecten Toegepast Biomedisch onderzoek met een primair Maatschappelijke finaliteit: 2 tot 4 jaar
- Excellence of Science projecten: ondersteuning van gezamenlijk fundamenteel wetenschappelijk onderzoek tussen onderzoekers van de Vlaamse en Franstalige gemeenschap
- Big Science: ondersteuning van projecten aan grote internationale onderzoeksfaciliteiten (CERN, ESRF, ICECUBE, MERCATOR, GANIL)
- Odysseus: startfinanciering voor het terugkeren van onderzoekers die buiten Vlaanderen een carrière hebben opgebouwd
- Zware en middelzware onderzoeksinfrastructuur
- ESFRI: Europese onderzoeksinfrastructuur
- VSC: Ondersteuning en financiering van SuperComputing in Vlaanderen (Tier1 en Tier2)

HET FWO BEKROONT UITMUNTEND ONDERZOEK

- FWO-Excellentieprijs: 5 prijzen van elk € 100.000, om de 5 jaar uitgereikt
- FWO-wetenschappelijke prijzen: prijzen gesponsord door privébedrijven of non-profitorganisaties die zowel jonge als senior onderzoekers bekronen

HET FWO VERLEGT GRENZEN

- Bijwonen van congressen binnen en buiten Europa
- Korte en langere studieverblijven binnen en buiten Europa
- [PEGASUS]² Marie Skłodowska-Curie inkomende en uitgaande Fellowships
- Wetenschappelijke Onderzoeksgemeenschappen
- Organisatie van wetenschappelijke bijeenkomsten
- Coördinatie-toelagen voor grote internationale samenwerkingsverbanden


- Bilaterale onderzoekssamenwerkingen (Brazilië, China, Ecuador, Québec, Vietnam, Zuid-Afrika)
- Lead Agency Procedures (Luxemburg, Nederland, Oostenrijk, Slovenië, Zwitserland)
- Uitwisselingsakkoorden
- Samenwerkingsprojecten

- Europese programma's (Horizon2020, COST, ERA-NET, ESFRI en JPI)

Meer informatie
en lijsten met begunstigden op www.fwo.be



WETENSCHAPPELIJKE
PRIJZEN



Dankzij het uitreiken van wetenschappelijke prijzen, gesponsord door privébedrijven of non-profitorganisaties, ontstaat er een nauwe band tussen de bedrijfs- en onderzoekswereld. Met deze prijzen bekroont het FWO excellent fundamenteel wetenschappelijk onderzoek. Maar deze prijzen vervullen ook een belangrijke signaalfunctie: ze onderstrepen de maatschappelijke relevantie van wetenschappelijk onderzoek.

Volgende wetenschappelijke prijzen werden in 2016 uitgereikt:

Nokia Bell Scientific Prize - € 8.000

Timothy De Keulenaer (UGent)

Wetenschappelijke Prijs Foundation AstraZeneca

Bio-informatica - € 25.000

Stein Aerts (KU Leuven)

Wetenschappelijke Prijs Foundation AstraZeneca

Oncologie - € 25.000

Pierre Sonveaux (UCL)

**Wetenschappelijke Prijs Foundation
AstraZeneca Cardiovasculaire-Metabole**

Aandoeningen - € 25.000

Anne-Cathérine Pouleur (UCL)

**BiR&D Multi-Disciplinary PhD Award Science &
Technology** - € 10.000

Didier Snoeck (UGent)

**BiR&D Multi-Disciplinary PhD
Award Life Sciences** - € 10.000

Sandra Schoors (KU Leuven)

Gustave Boël - Sofina Fellowships

Hanne Struyfs (UAntwerpen)

Elodie Roels (ULg)

Valentine Thiry (ULB)

Dorien Van Lysebetten (UGent)

Agatha Verdebout (ULB)

Baillet Latour Health Prize - € 250.000

Charles M. Rice (Rockefeller Institute, NY, USA)

Baillet Latour Grant for Medical Research - € 150.000

Mohamed Lamkanfi (UGent)

IBM Innovation Award - € 5.000

Stijn Volckaert (UGent)

Wetenschappelijke prijs McKinsey & Company - € 5.000

Andy Gijbels (KU Leuven)

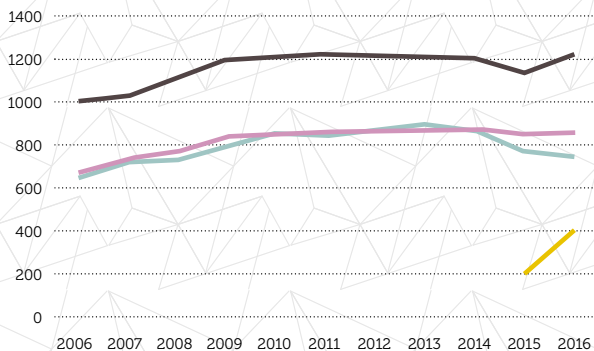
Umicore Materials Technology PhD Award - € 10.000

Camila Fernandez (UCL)



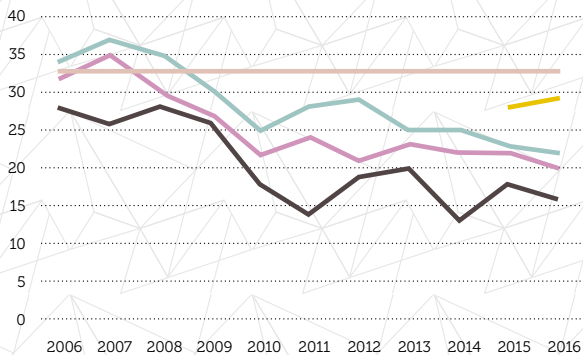
GRAFIEKEN

EVOLUTIE ONDERZOEKERS IN FUNCTIE (OP 01/01)



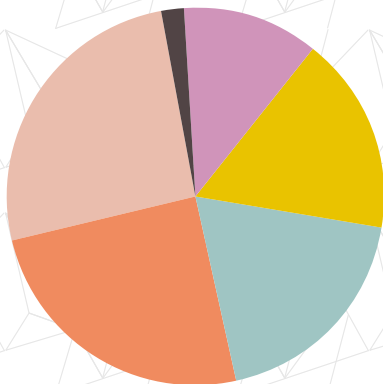
- Aspiranten
- SB-beurzen
- Postdoctorale onderzoekers
- Onderzoeksprojecten

EVOLUTIE SLAAGPERCENTAGE



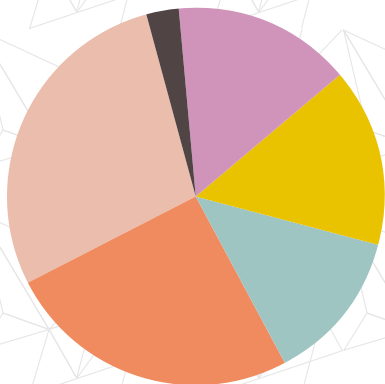
- Aspiranten
- SB-beurzen
- Postdoctorale onderzoekers
- Onderzoeksprojecten
- Streefcijfer

ASPIRANTEN PER VAKGEBIED

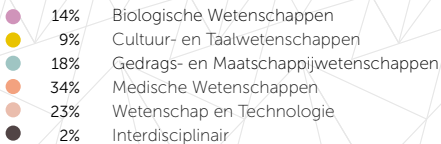
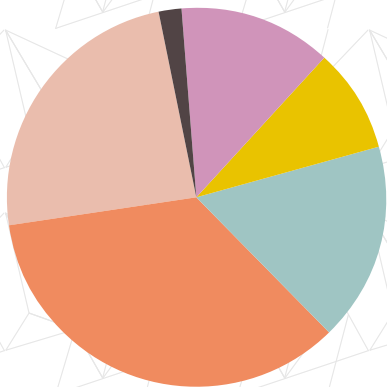


12%	Biologische Wetenschappen
17%	Cultuurwetenschappen
18%	Gedrags- en Maatschappijwetenschappen
26%	Medische Wetenschappen
25%	Wetenschap en Technologie
2%	Interdisciplinair

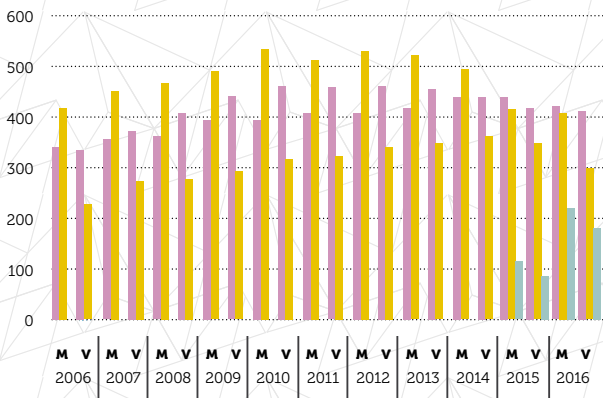
POSTDOCTORALE ONDERZOEKERS PER VAKGEBIED




ONDERZOEKSPROJECTEN PER VAKGEBIED



VERHOUDING MANNEN EN VROUWEN IN FUNCTIE



 Aspiranten
 Postdoctorale onderzoekers
 SB-beurzen





FINANCIERING VAN HET FWO



Het FWO heeft verschillende financieringsbronnen om onderzoekers te steunen. De betoelaging (inclusief de fiscale en parafiscale faciliteiten) voor 2017 bedraagt 273,7 miljoen euro. Sinds 2016 werkt het FWO met machtigingen en correlatieve kredieten. Er wordt daarbij een opsplitsing gemaakt tussen de werkingsmiddelen van het FWO (11,5 miljoen euro en het beleidskrediet (262,3 miljoen euro). Het beleidskrediet wordt op volgende manier samengesteld:

— **Vlaamse overheid**

Toelage voor fundamenteel onderzoek, klinisch onderzoek, strategisch basisonderzoek en onderzoeksinfrastructuur: 203,2 miljoen euro
Nationale Loterij: 11,5 miljoen euro

— **Federale overheid**

Toelage voor extra onderzoekers (Federaal Wetenschapsbeleid): 3 miljoen euro
Toelage FGWO: Enveloppe geneeskundig wetenschappelijk onderzoek (FOD Volksgezondheid, Veiligheid van de voedselketen en leefmilieu) 1,5 miljoen euro
Toelage IIKW: Subsidie aan het Interuniversitair Instituut voor Kernwetenschappen (FOD Economie, K.M.O., middenstand en Energie): 2,1 miljoen euro

— **Fiscale en parafiscale maatregelen**

Voor zijn mandatenbestand van postdoctorale onderzoekers wordt het FWO voor 80% vrijgesteld van de bedrijfsvoorheffing, wat 11 miljoen euro extra oplevert. Bovendien is het FWO vrijgesteld van de werkgeversbijdragen voor sociale zekerheid voor postdoctorale onderzoekers, die extra zijn bijgekomen t.o.v. het referentiebestand op 31 december 1995. Dit laat een extra besteding toe door het FWO van 7,7 miljoen euro. Daarnaast is er het tewerkstellingsplan in het fundamenteel onderzoek, het wetenschappelijke Maribelplan, goed voor 18 miljoen euro. Tot slot levert de taxshift een bedrag op van 0,8 miljoen euro.

— **Europese Unie**

Het (Pegasus)² Marie Skłodowska-Curie Fellowship wil excellente postdoctorale onderzoekers naar Vlaanderen halen, om zo bij te dragen aan de vooruitgang van het Vlaamse onderzoek. Het fellowship biedt de geselecteerde onderzoekers optimale voorwaarden aan om hen te helpen hun wetenschappelijke carrière in Vlaanderen verder te ontwikkelen. Omgekeerd biedt dit programma ook de mogelijkheid voor onderzoekers in Vlaanderen om hun onderzoekscarrière te boosten door

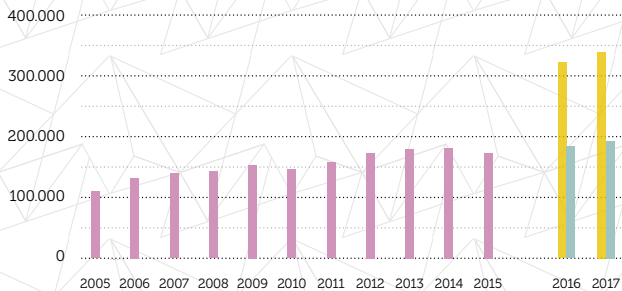
internationale onderzoekservaring op te doen. De toelage voor 2017 zal naar schatting 1,7 miljoen euro bedragen.

Daarenboven steunt de Europese Unie een aantal ERA-projecten (via top-up) ten bedrage van 0,4 miljoen euro.

Naast de toelagen zijn er inkomsten via bedrijven, instellingen en individuen:

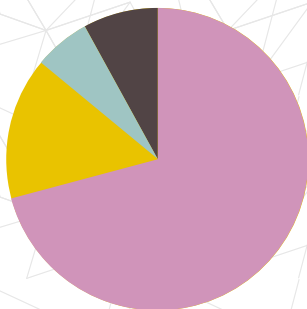
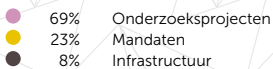
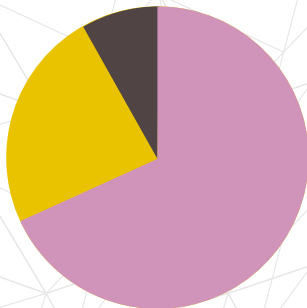
- Prijzen: Allerlei bedrijven en instellingen ondersteunen het fundamenteel onderzoek in hun vakgebied met een eigen prijs (0,3 miljoen euro)
- Schenkingen en erfenissen (1,1 miljoen euro)

EVOLUTIE INKOMSTEN 2005-2017 (IN EUR)



-  Vlaamse overheid
-  MAC vanaf 2016
-  VEK vanaf 2016

TOELAGESPREIDING





ORGANISATIE





RAAD VAN BESTUUR

De raad van bestuur neemt beslissingen i.v.m. adviezen van de Expertpanels en overige commissies, werking FWO, begroting, rekeningen, ...

Samenstelling raad van bestuur Vanaf 21-10-2016

VOORZITTER

Verstraete Willy, Emeritus professor - UGent

ONDERVOORZITTER

Van de Vel An - Umicore

LEDEN

Aerts Conny, Professor - KU Leuven

Blondé Bruno, Professor - Universiteit Antwerpen

Bury Jo, Algemeen directeur - VIB

De Knop Paul, Prorektor - Vrije Universiteit Brussel

De Paepe Anne, Rector - Universiteit Gent

Lauwers Ludo - Janssen Pharmaceutica

Michiels An - Bayer Crop Science

Torfs Rik, Rector - KU Leuven

Van Bael Marlies, Professor - Universiteit Hasselt

van Sas Jos - Nokia Bell Labs

SECRETARIS-GENERAAL

Willems Hans, secretaris-generaal - FWO

REGERINGSAFGEVAARDIGDEN

Lambrecht Bruno, Adjunct-kabinetschef Economie
en Innovatie kabinet Vlaams minister van Werk,
Economie, Innovatie en Sport Philippe Muyters
Van Damme Simon, Raadgever hoger onderwijs
Kabinet Vlaams viceminister-president Hilde Crevits

WAARNEMER

De Potter Bernard, Leidend ambtenaar Vlaams
Agentschap Innoveren en Ondernemen

FWO IN ZIJN NATIONALE CONTEXT – HET FFWO

De raad van bestuur van het FWO is verantwoordelijk voor het aanwenden van de middelen hoofdzakelijk afkomstig van de Vlaamse overheid en in mindere mate van de federale overheid. In de Franse Gemeenschap bestaat symmetrisch het "Fonds de la Recherche Scientifique – F.R.S.-FNRS". De raden van bestuur van beide instellingen besturen het Federaal Fonds voor Wetenschappelijk Onderzoek (FFWO). Het FFWO bestuurt de niet- verdeelbare middelen en enkele welomlijnde restbevoegdheden, zoals o.m. de gemeenschappelijke ruimtes van de gebouwen, sommige prijzen, schenkingen en erfenissen.

FWO-EXPERTPANELS

De Expertpanels vormen het kloppend hart van het FWO. Zij beoordelen de verschillende aanvragen voor mandaten en onderzoeksprojecten. Er zijn 30 vakspecifieke panels en 1 interdisciplinair panel. De meeste panels tellen 16 leden¹, waarvan de meerderheid niet verbonden is met een Vlaamse universiteit. De panels vergaderen twee keer per jaar en brengen wetenschappelijke adviezen uit. Die worden voorgelegd aan de raad van bestuur.

De 30 Expertpanels worden ondergebracht in vijf wetenschapsgebieden:

- Gebied Biologische wetenschappen
- Gebied Cultuurwetenschappen
- Gebied Gedrags- en Maatschappijwetenschappen
- Gebied Medische wetenschappen
- Gebied Wetenschap en Technologie

De evaluatie van de SB-beurzen gebeurde in 2016 door 53 internationaal samengestelde panels, met telkens 6 à 8 leden. Deze panels werden samen met de collega's van het Vlaams Agentschap Innoveren en Ondernemen opgevolgd.

1. uitzonderingen zijn de Expertpanels Cult2, Cult3, G&M3, G&M4, Med5, Med8, W&T7 en W&T8 met 18 leden

De Commissie Internationale Wetenschappelijke Contacten (CIWC) geeft advies over aanvragen inzake de internationale mobiliteit van onderzoekers (d.i. deelname aan congressen/workshops en lange/ korte verblijven in het buitenland), de organisatie van wetenschappelijke bijeenkomsten in België, de wetenschappelijke opdrachten (sabbatical leaves) en de internationale uitwisselingsakkoorden en samenwerkingsprojecten. De commissie vergadert maandelijks (m.u.v. de maand augustus) en telt 14 Vlaamse leden, die vandaag deel uitmaken of vroeger lid waren van de reguliere FWO-Expertpanels.

De Commissie voor Internationale Samenwerking (CIS) beoordeelt alle aanvragen voor internationale samenwerking, die verder gaan dan individuele mobiliteit (d.i. verblijven, congressen,...) en die niet werken volgens de procedure van continue indiening. De bevoegdheden van de CIS omvatten aanvragen binnen de internationale coördinatie-acties (ICA's), de wetenschappelijke onderzoeksgemeenschappen (WOGs), de Lead Agency Procedures (LAPs) en de bilaterale onderzoekssamenwerkingen. In functie van de noden vergadert deze commissie drie à vier keer per jaar.

Voor de evaluatie van de tweejaarlijkse aanvragen voor zware onderzoeksinfrastructuur doet het FWO beroep op de met internationale experts

samengestelde Science Commissie voor de wetenschappelijke evaluatie. Daarnaast werd ook de commissie Invest opgericht om de financiële haalbaarheid van de ingediende voorstellen te evalueren. Deze laatste is samengesteld uit Vlaamse experts in dit gebied.

De meta evaluatie van de SBO-aanvragen is in handen van twee zogenaamde "overkoepelende commissies". Eén voor de evaluatie van de aanvragen met economische finaliteit en één voor deze met maatschappelijke grondslag. Ook voor het evaluatieproces van de SBO-aanvragen, kon het FWO beroep doen op de expertise van de collega's werkzaam bij het Vlaams Agentschap Innoveren en Ondernemen.

Bovendien zijn er nog een aantal adviesgroepen die een welbepaalde opdracht hebben en advies geven voor een specifieke onderzoekslijn (Jury Klinische Mandaten, Levenslijn, Odysseus Jury, Big Science Jury,...) of binnen een bepaalde samenwerking. Deze groepen vergaderen één- of tweemaal per jaar naargelang de noodzaak.

Overzicht:

Gebied Biologische Wetenschappen

Bio1: Moleculaire en Cellulaire Biologie

Bio2: Functionele Biologie

Bio3: Biodiversiteit en Ecologie

Bio4: Toegepaste biologische Wetenschappen

Gebied Cultuurwetenschappen

Cult1: Taal

Cult2: Kunsten, Kunstgeschiedenis en Literatuur

Cult3: Geschiedenis en Archeologie

Cult4: Theologie en Religiewetenschappen

Cult5: Filosofie en Ethiek

Gebied Gedrags- en Maatschappijwetenschappen

G&M1: Rechtswetenschappen en Criminologie

G&M2: Economie, Bedrijfseconomie en Management

G&M3: Psychologie, Pedagogiek, Onderwijskunde en
Sociaal Werk

G&M4: Sociale-, Politieke- en
Communicatiewetenschappen

Gebied Medische Wetenschappen

Med1: Farmaceutische Wetenschappen en Medische
Biochemie

Med2: Genetica, Functioneel Genoomonderzoek,
Bio-informatica, Ontwikkelingsbiologie

Med3: Microbiologie en Immunologie

Med4: Kankeronderzoek

Med5: Neurowetenschappen, Klinische Neurologie,
Psychiatrie, Musculoskeletaal Onderzoek,
Reumatologie, Orthopedie en Dermatologie

Med6: Cardiovasculair Stelsel, Ademhalingsstelsel,
Nefrologie, Hematologie

Med7: Gastro-enterologie, Hepatologie,
Endocrinologie, Metabolisme en Voeding,
Reproductie, Urogenitaal Stelsel

Med8: Gezondheidswetenschappen

Gebied Wetenschap en Technologie

W&T1: Wiskundige Wetenschappen

W&T2: Fysica

W&T3: Gecondenseerde Materie en Fysische Chemie

W&T4: Chemie

W&T5: Informatica en Kennistechnologie

W&T6: Chemische Ingenieurstechnieken,
Materiaalkunde

W&T7: Energie, Elektrotechniek, Elektronica en
Werktuigkunde

W&T8: Wetenschappen van de Aarde en de Ruimte

W&T9: Wetenschap en Technologie van Constructies
en de Gebouwde Omgeving

Interdisciplinair Expertpanel

WETENSCHAPPELIJKE INTEGRITEIT

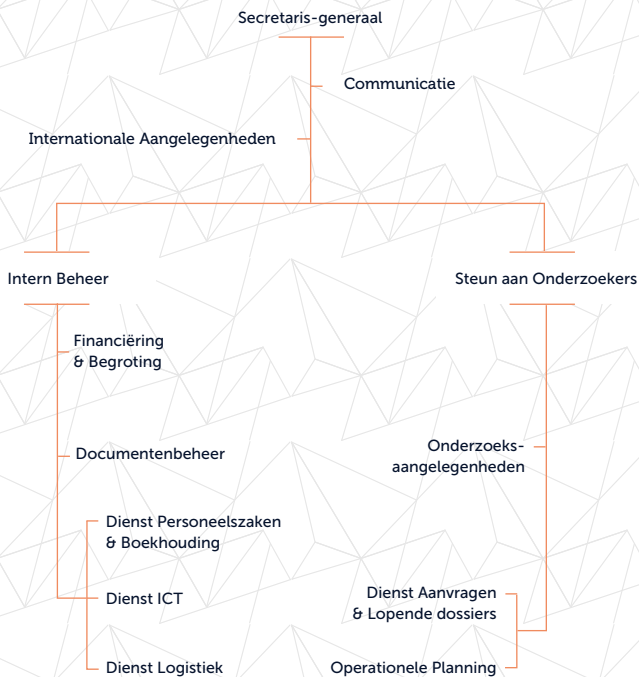
In 2013 ging bij het FWO een taskforce aan het werk om maatregelen voor het verzekeren van de wetenschappelijke integriteit voor te stellen. De taskforce was samengesteld uit academici van de Vlaamse universiteiten en uit de verschillende wetenschapsdomeinen. Voorzitter was professor Jacob Fokkema, ere-rector TU Delft. Over de conclusies van de taskforce voerde het FWO intens overleg met de Vlaamse universiteiten. In juni 2015 heeft de raad van bestuur de voorstellen goedgekeurd.

Daarbij werd aandacht besteed aan zowel preventie en sensibilisering, detectie en controle, als optreden en sanctioneren.

De genomen maatregelen zijn:

- invoering van een clause in oproepen, aanvraagformulieren en overeenkomsten;
- profielen voor onderzoekers, promotoren en instellingen met rechten en plichten;
- aanpassingen aan de reglementen;
- verfijning van de procedures voor het FWO en de gastinstellingen van de onderzoekers voor de aanpak van inbreuken.

ADMINISTRATIE IN 2016





CONTACT OPNEMEN MET HET FWO

Gebied Biologische wetenschappen

Bel: +32-2-550 15 82 - bio@fwo.be

Gebied Cultuurwetenschappen

Bel: +32-2-550 15 84 - cult@fwo.be

Gebied Gedrags- en Maatschappijwetenschappen

Bel: +32-2-550 15 86 - GM@fwo.be

Gebied Medische wetenschappen

Bel: +32-2-550 15 90 - med@fwo.be

Gebied Wetenschap en Technologie

Bel: +32-2-550 15 88 - WT@fwo.be

Interdisciplinair onderzoek

Bel: +32-2-550 15 13 - interdisciplinair@fwo.be

Internationale mobiliteit

Bel: +32-2-550 15 92 - interprog@fwo.be

SB-beurzen

Bel: +32-2-550 15 89 – sb@fwo.be

SBO-projecten

Bel: +32 2-550 15 91 – sbo@fwo.be

TBM-projecten

Bel: +32 2-550 15 93 – tbm@fwo.be

Onderzoeksinfrastructuur

Bel: +32 2-550 15 42 - infrastructuur@fwo.be

Nationaal Contactpunt

Bel: +32-2-550 15 76 - ncp_fwo@fwo.be

ERA-NET en JPI

Bel: +32-2-550 15 70 - eranet@fwo.be en jpi@fwo.be

Expertpanels

Bel: +32 2-550 15 35 – expert@fwo.be

The image features two sharpened pencils against a teal background. The pencil on the left is light-colored with a light orange eraser, while the pencil on the right is dark brown with a dark orange eraser. In the center, there is a green geometric logo consisting of a six-pointed star with internal lines forming a complex pattern. The text 'STEUN HET FWO' is written in white, uppercase letters across the middle of the star.

STEUN HET FWO

WAAROM HET FWO STEUNEN?

Het fundamenteel onderzoek, waarbij vorsers in alle vrijheid op zoek gaan om de grenzen van onze kennis te verleggen, is een noodzaak in onze maatschappij. Zonder deze zoektocht naar nieuwigheden zouden we het vandaag zonder penicilline, velcro of post-it's moeten stellen.

Maar zoeken naar nieuwe fundamenteën van wetenschap is niet altijd even zichtbaar. Pas na vele jaren zoeken, testen en dubbel checken kunnen wetenschappers naar buiten treden. Evenveel jaren gaan voorbij vooraleer een fundamenteel wetenschappelijk onderzoek een praktische toepassing vindt. Die lange zoektocht maakt van de onderzoekers van vandaag de uitvinders van morgen. En die hebben uw steun nodig!

Met uw steun aan wetenschappelijk onderzoek kiest u bewust voor de toekomst. Door uw gift of uw legaat bouwt u mee aan de toekomst van uw kinderen en kleinkinderen. En achterkleinkinderen.

HOE HET FWO STEUNEN?

Een deel van zijn opdracht vervult het FWO dankzij financiële giften van schenkers en erfslaters. Betrokkenen kunnen het doel en de aard van het wetenschappelijk onderzoek vastleggen in de bepalingen van de schenkingsakte of het testament voor zover het onderzoeksonderwerp voldoende algemeen gehouden wordt. De overheid heeft er voor gezorgd dat deze gelden zeer weinig worden belast en dus quasi integraal aan wetenschappelijk onderzoek kunnen worden besteed door volgende faciliteiten:

- Het FWO geniet krachtens art. 59 van het Wetboek der Successierechten als Stichting van Openbaar Nut vermindering van successierechten.
- Giften in geld zijn fiscaal aftrekbaar krachtens art. 104, 3° b van het Wetboek van de Inkomstenbelastingen 1992, zo het bedrag ten minste 40 euro bedraagt (art. 107) en lager dan een te indexerende bedrag van 250.000 EUR en niet méér dan 10 % van het netto belastbaar inkomen bedraagt (art. 109) of in het geval van vennootschappen, 500.000 EUR en niet méér dan 5 % van het netto belastbaar inkomen (art. 200).

Meer informatie: <http://www.fwo.be/nl/steun-het-fwo/>

